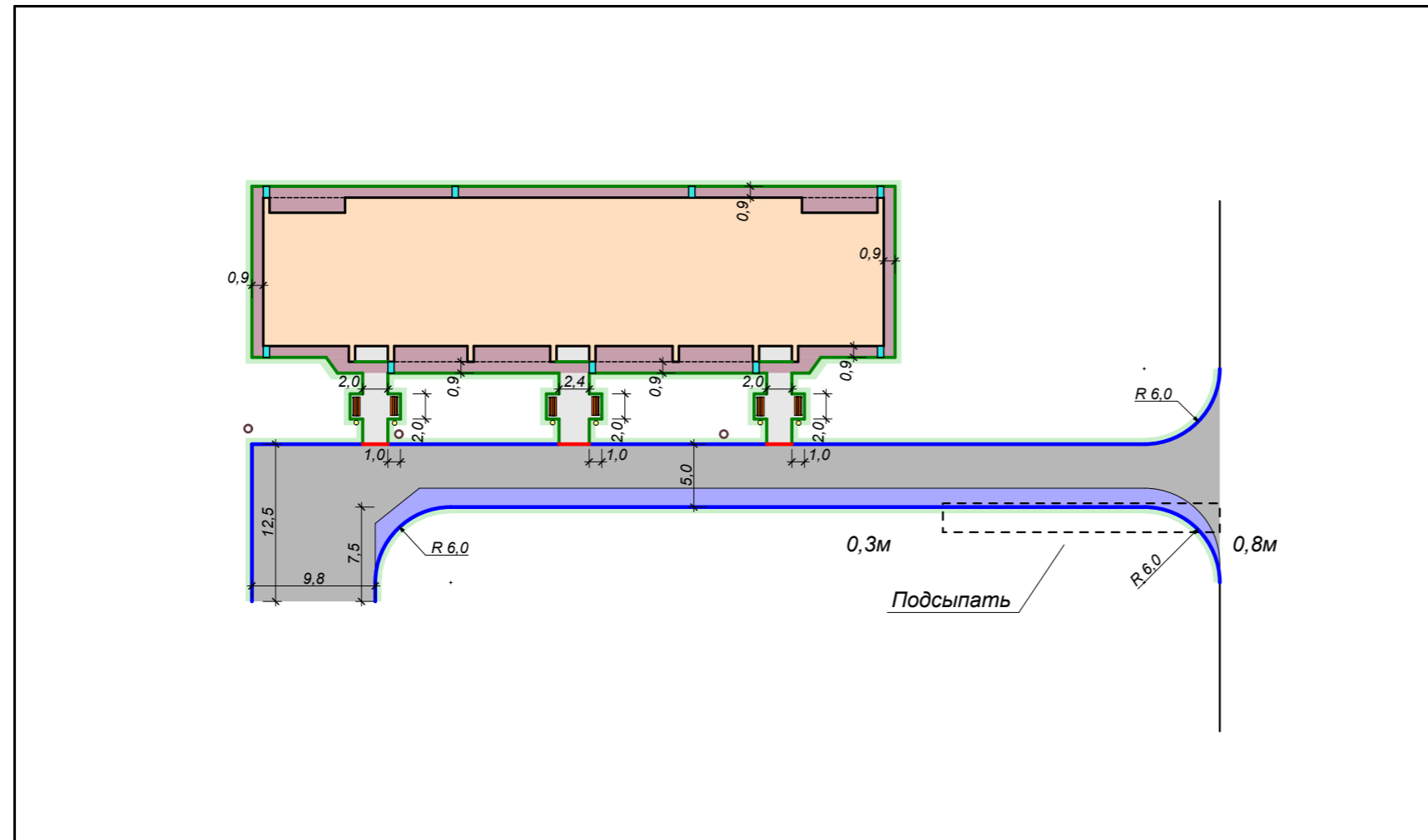


# Схема благоустройства дворовой территории жилого дома



## Условные обозначения

- Жилой дом
- Проезд - асфальтобетонное покрытие
- Уширение для проезда - асфальтобетонное покрытие в полном объеме по составу
- Отмостка - асфальтобетонное покрытие в полном объеме по составу
- Тротуар - асфальтобетонное покрытие в полном объеме по составу
- Восстановление газона
- Бортовой камень БР 100.30.18
- Бортовой камень БР 100.20.8
- Бортовой камень БР 100.30.18 (с понижением для пандуса)
- Лавочка с урной
- Водосточный лоток

Согласован: старший по дому .....  
 (ФИО) (Подпись)

### Примечание:

1. Узлы примыкания дорожных покрытий см. лист 4.
2. Ведомость малых архитектурных форм см. лист 5.

						2021	07/21 - ПЗУ		
							Капитальный ремонт дворовой территории жилого дома по адресу: Кемеровская область-Кузбасс, Беловский муниципальный район, д.Осиновка, ул. Фабричная, 4		
Изм.	Кол.уч.	Лист	Недок	Подпись	Дата		Стадия	Лист	Листов
							Р	3	
Разработал	Гейгер						ООО "Архитон"		
Проверил	Королева					Схема благоустройства дворовой территории			

Име.№ подл. Подпись и дата Взамен име.№