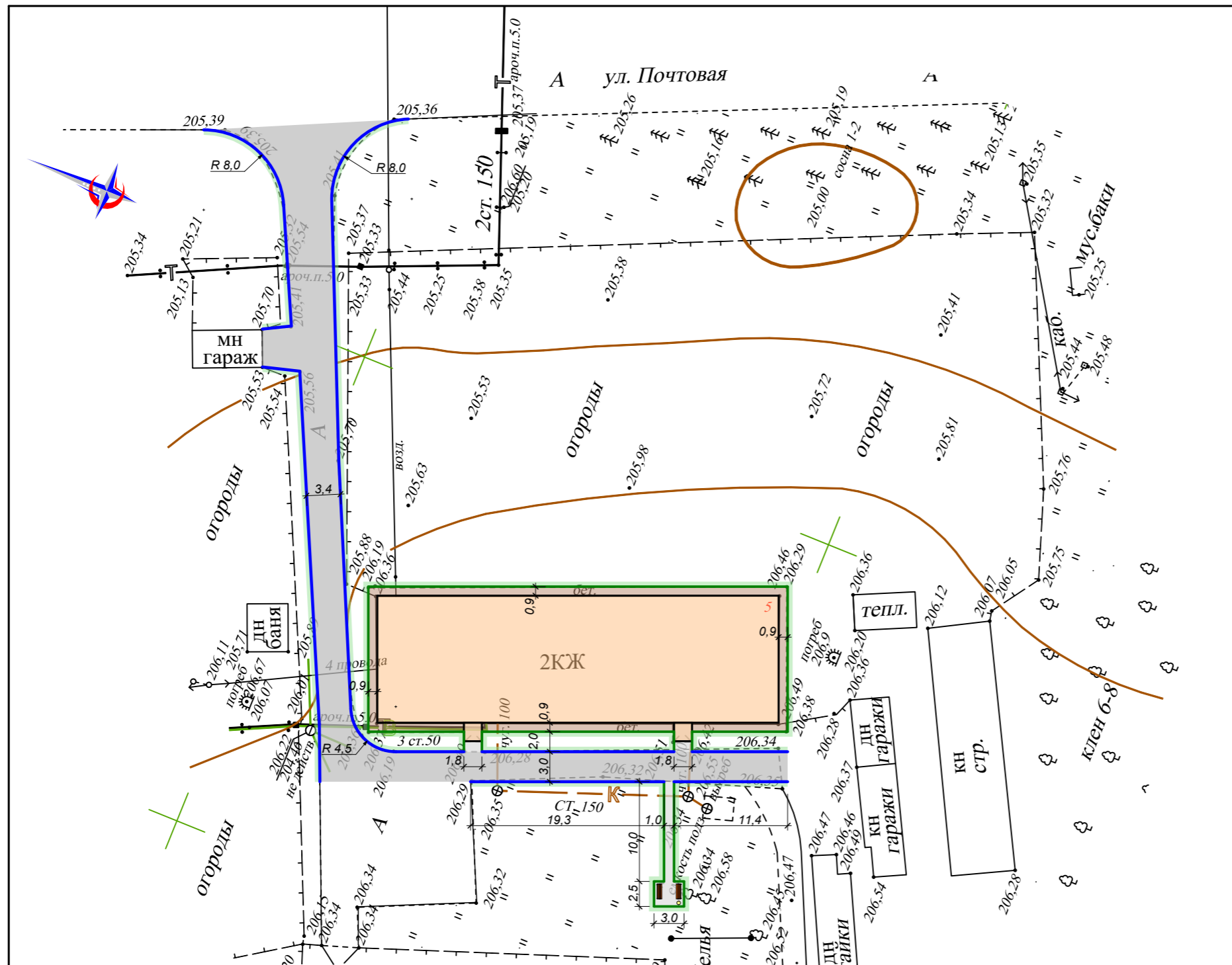


Схема благоустройства дворовой территории жилого дома



Условные обозначения

- Жилой дом
- Проезд - асфальтобетонное покрытие
- Отмостка - асфальтобетонное покрытие
- Тротуар - асфальтобетонное покрытие
- Восстановление газона
- Бортовой камень БР 100.30.15
- Бортовой камень БР 100.20.8
- Лавочка с урной

Согласован: старший по дому (ФИО) (Подпись)

Примечание:

1. Узлы примыкания дорожных покрытий см. лист 4.
2. Ведомость малых архитектурных форм см. лист 5.

					2020
Изм.	Кол.уч.	Лист	№ док	Подпись	Дата
Разработал		Гейгер			
Проверил		Королева			

25/20 - ПЗУ
 Капитальный ремонт дворовой территории жилого дома
 по адресу: Кемеровская область, Беловский район,
 с. Евтино, ул. Почтовая, 5

	Стадия	Лист	Листов
	Р	3	
Схема благоустройства дворовой территории			ООО "Архитон"

Име. № подл. Подпись и дата. Взамен име. №